

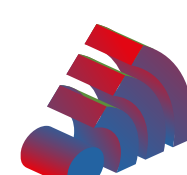
Как выбрать приставку для приема цифрового эфирного ТВ



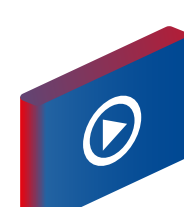
Основные функции



отложенный просмотр, запись передач на носитель USB



возможность подключения Wi-Fi адаптера



возможность смотреть видео из Интернета



детский контроль



поддержка HDTV

На что обратить внимание при покупке



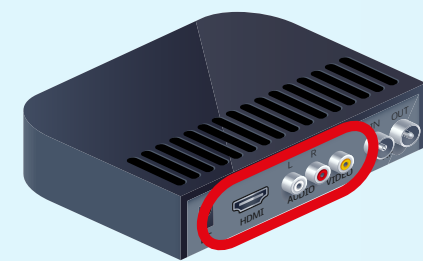
Чем выше цена, тем больше дополнительных функций. На рынке доступны более 370 моделей



Информация, встроены ли в Ваш телевизор тюнер DVB-T2, отражена в инструкции к телевизору



На всех устройствах (или коробках), которые могут принять сигнал цифрового эфирного ТВ, нанесен логотип DVB-T2. Если приставка сертифицирована РТРРС, то на коробке есть логотип с бабочкой



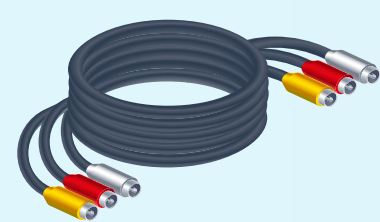
Стандартным для приставок считается наличие выходов RCA и HDMI, для подключения к телевизору. Для некоторых телевизоров подходит только SCART разъем (возможно потребуется переходник). Обратите внимание на наличие USB разъема для подключения флешки или жесткого диска



При выборе приставки DVB-T2 поищите обзоры оборудования и отзывы пользователей в Интернете

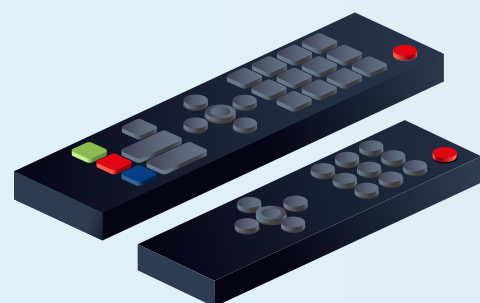


Обратите внимание, есть ли у выбранной модели приставки сайт производителя. Техническая поддержка потребителей на сайте, сервисные центры марки в Вашем городе. Это может помочь при обновлении программного обеспечения или ремонте приставки

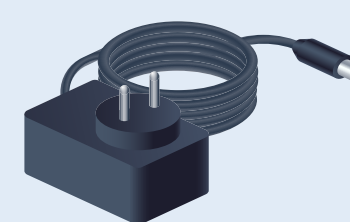


Комплектация приставки.

В большинстве случаев в комплекте с приставкой идет кабель RCA-RCA («тюльпаны») для подключения к телевизору. Но некоторые производители поставляют на рынок модели без такого кабеля. Будет неприятно, если его придется покупать дополнительно, особенно для загородных жителей



Управление. Некоторые приставки комплектуются очень маленькими пультами. Использование такого пульта удобно не для всех. Учтите, что вы будете переключать каналы пультом от приставки, а пультом от ТВ только включать и выключать телевизор



Блок питания. Цифровая приставка к телевизору использует для работы напряжение 5В, поэтому чаще всего блок питания внешний. Это практично, так как адаптер питания выходит из строя не реже, чем сама приставка. В этом случае его легко заменить на новый. Стоит он недорого, его легко найти в магазинах. Но некоторые приставки производятся со встроенным блоком питания, что не очень практично



Кнопки на панели приемника.

В самых бюджетных моделях цифровых приставок кнопок нет вообще, даже кнопки включения. Это значит, что при поломке или утере пульта дистанционного управления использовать приставку цифрового ТВ вы не сможете. Более продвинутые модели приемников часто имеют три основные кнопки управления: включение-выключение и переключение каналов. Достаточно редкие модели, например Divisat Hobbit Iron, располагают всеми основными кнопками управления и настройкой приставки. Такой приставкой можно полноценно пользоваться даже без пульта



Поддержка звука Dolby Digital.

Некоторым потребителям важна встроенная в приставку функция просмотра видеофайлов через USB разъем. В приставку можно вставить флешку или подключить внешний жесткий диск, но тут вас может поджидать неприятный момент: при воспроизведении некоторых фильмов может отсутствовать звук. Дело в том, что большинство приставок не поддерживает стандарт Dolby Digital. Основная часть моделей способна воспроизводить только двухканальный стереозвук. Если аудиодорожка записана в формате 5.1, то вас ожидает немое кино. Поэтому, если приставку вы будете использовать как медиаплеер, убедитесь в поддержке этого формата, а лучше захватите с собой в магазин флешку и проверьте самостоятельно

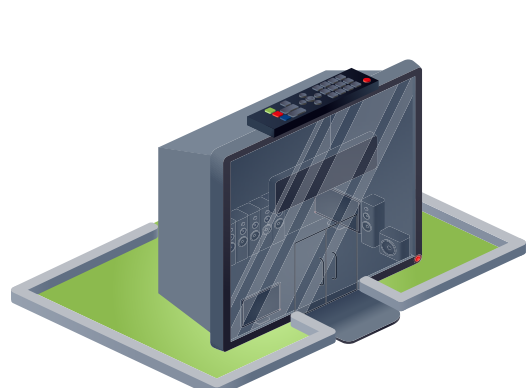


Обратите внимание на обработку аудио и видеосигналов. Лучше всего, если будут поддерживаться все форматы (MPEG-4 (AVC/H.264), USB PVP, SD/HD и прочие)

Где купить приставку



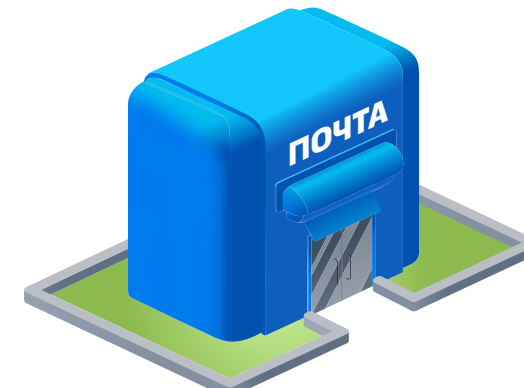
Магазины бытовой техники



Магазины электроники



Магазины на рынке радиотехники



Отделения почтовой связи

Приобретая оборудование в профильном магазине, вы можете рассчитывать как минимум на телефонную консультацию, а при необходимости вызвать специалиста для настройки оборудования. В сетевых магазинах на какую-либо бесплатную техническую поддержку рассчитывать не стоит, а стоимость услуг по настройке оборудования в сетях часто бывает очень высокой.